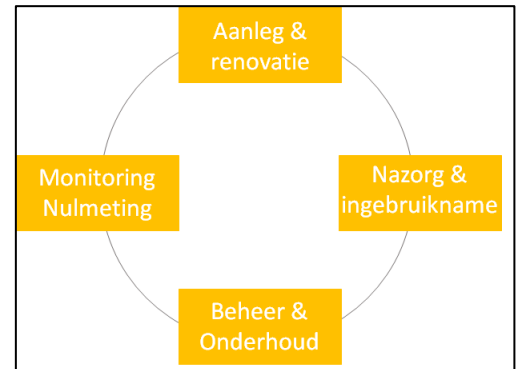


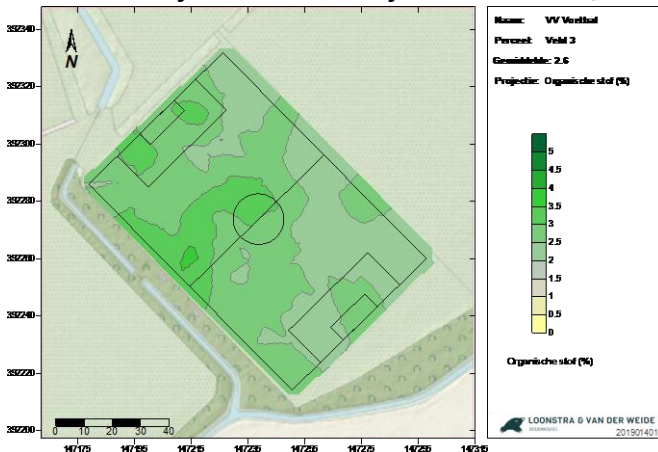
SPORTVELD IN BEELD

Het beheer van sportvelden vraagt om een uitgekiende balans van gras en bodem in relatie tot de bespelingsintensiteit. Hierdoor is maatwerk in beheer en onderhoud gewenst, want geen sportveld is immers gelijk. Voor elke fase in het beheer van een sportveld hebben wij daarom een unieke dienst opgesteld. Gericht op de oplevering van kwalitatief goede sportvelden. Met praktische maatregelen voor onderhoud en beheer. Op maat.



TECHNOLOGIE DIE WERKT

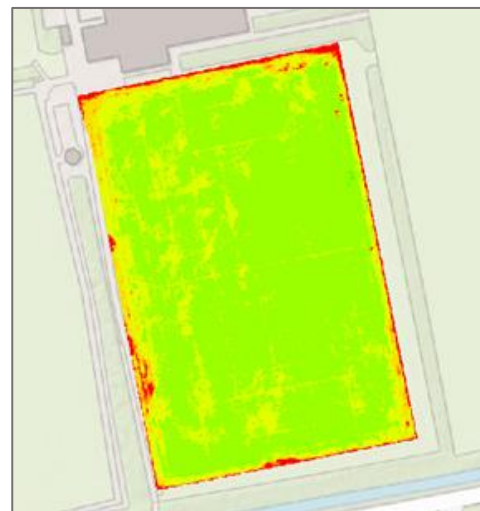
In elke fase van beheer geldt dat meten is weten. En vakkundig meten is precies waar wij meester in zijn. We zetten, naast traditionele methoden, vlakdekkende



sensortechnieken in om sportvelden in kaart te brengen. En dat nemen wij heel letterlijk. Dat begint met het consequent gebruik van GPS bij alles wat we doen. En, we zetten de PG Soilscanner in; een unieke bodemsensor waarmee we de variatie en samenstelling van de toplaag karteren. Ook gebruiken we VIS-NIR camera's om de kwaliteit van de grasmat te beoordelen. Om vervolgens praktisch, en op maat, te kunnen adviseren.

SPORTEN OP GRAS

Om het sporten op gras mogelijk te maken is een goede bodem van groot belang. Onze diensten zijn volledig ingericht om dit te realiseren. Immers, een goede bodem en een goede grasmat zijn het gevolg van het juiste beheer. En daar plukt iedereen de vruchten van. Of je nu sporter bent, beheerder of aannemer. Een must voor elke beheerder van sportvelden.



De volgende werkzaamheden voeren wij uit bij onze dienstverlening:

Aanleg & Renovatie	Nazorg & Ingebruikname	Beheer & Onderhoud	Monitoring & Nulmeting
PG Soilsan G	PG Soilsan N+G	PG Soilsan N+G	PG Soilsan G
Monstername	Monstername	Bemestingsplannen	Monstername
Bezandingsadvies	Grasbeoordeling	Beheerplannen	Bodemopbouw
Bodemopbouw	Bodemvocht		GPR K+L en drains
Bodemkundige beoordeling	Lokaal klimaat		Bodemkundige beoordeling
GPR K+L en drains			

Met de **PG Soilsan** kunnen verschillende bodemelementen in de toplaag van een sportveld worden weergegeven. Dat zijn:

- Granulair (G): lutum, leem, korrelgrootte, bulkdichtheid, organische stof, pH.
- Nutriënten (N): N, P, K, Mg, organische stof en pH.

Met de **VIS-NIR** camera beoordelen we:

- Het percentage grasdekking.
- De kwaliteit van het gras.

Met de **GPR** kunnen we de ondergrond in kaart brengen:

- Kabels, leidingen, drains en andere objecten.
- Dieptebepaling van de toplaag en eventuele onderlagen.

Tot op de bodem uitgezocht.